

Chariots télescopiques stabilisés

Panoramic 40.13



**PERFORMANCE AND FEATURES****P40.13****P40.13CSTOP****P40.13PLUS****Performance**

Masse totale à vide (kg)	9300	9650	9300
Capacité maximale (kg)	4000	4000	4000
Hauteur de levage (m)	12.5	12.5	12.5
Envergure maximale (m)	8.74	8.74	8.74
Hauteur de levage à la portée maximale (m)	10.9	10.9	10.9
Envergure à la portée maximale (m)	3.3	3.3	3.3
Capacité à la hauteur maximale de levage (kg)	3500	3500	3500
Capacité à l'envergure maximale (kg)	1000	1000	1000
Déport latéral de la flèche (mm)	+/- 340	+/- 340	+/- 340
Mise à niveau du châssis (%)	+/- 8	+/- 8	+/- 8
Sections de bras	3	3	3

Powertrain

Moteur	Kohler KDI 2504	Perkins 904J	Perkins 904J
Cylindrée / cylindres	2500/4	3600/4	3600/4
Puissance moteur (kW/HP)	55,4/75,1	85,9/115	85,9/115
La technologie anti-pollution	Stage V - DOC + DPF	Stage V - SCR + DPF + DOC	Stage V - SCR + DPF + DOC
Ventilateurs à pales réversibles	●	●	●
Vitesse maximale (km/h)	33	40	40
Réservoir de carburant (l)	140	140	140
Réservoir de AdBlue (l)	-	18	18
Transmission hydrostatique	YES - 2V	TOP- 2V	YES - 2V
EPD	STD	STD	STD
Joystick autoaccélérateur	STD	STD	STD
Essieux	Drop portal	Drop portal	Drop portal
Réducteurs	RR 700	RR 700	RR 700
Freins	Disques secs	Disques secs	Disques secs

Hydraulique

Pompe hydraulique	LS	LS + FS	LS
Débit / pression (l / min-bar)	104 - 250	145 - 250	104 - 250
Réservoir d'huile hydraulique (l)	100	100	100
Prise hydraulique en tête de la flèche	●	●	●
Prise hydraulique postérieure	○	○	○

Cabine

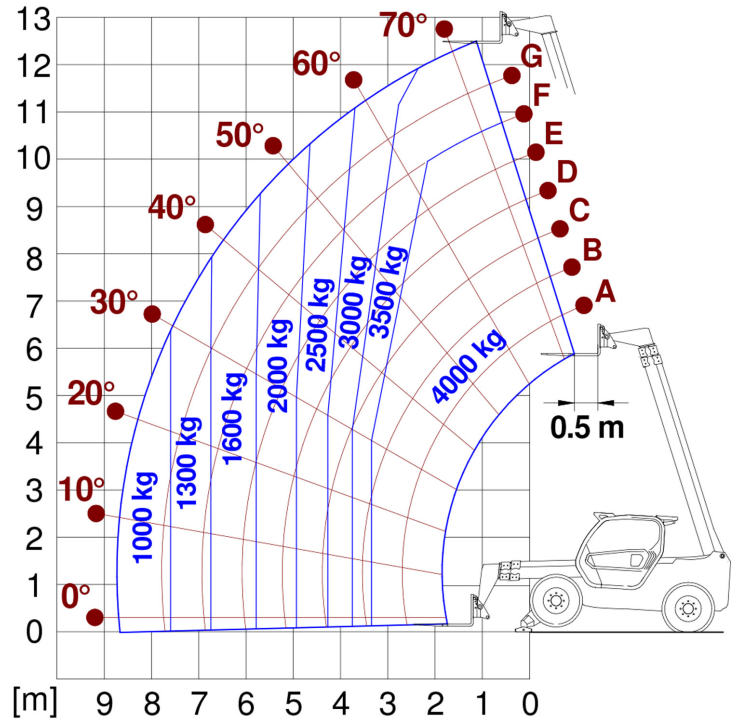
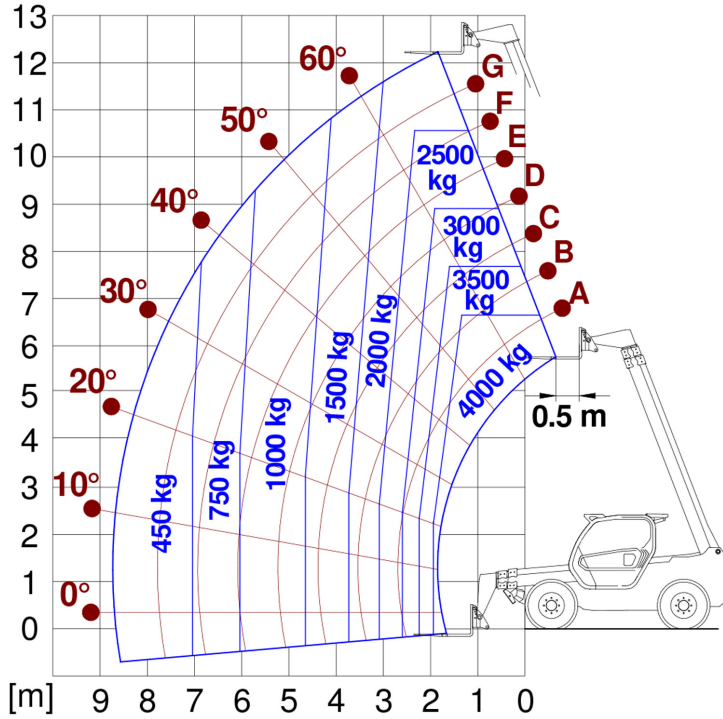
Préparation cabine	ECO	ECO	ECO
ASCS	Light	Complet	Complet
Cabine FOPS II	●	●	●
Cabine ROPS	●	●	●
Commandes	Joystick électronique	Joystick électronique	Joystick électronique
Cabine inclinable	—	—	—
Système d'inversion	Dual reverse	Dual reverse	Dual reverse

Configuration

Suspensions hydropneumatiques de la cabine CS	—	●	—
Suspensions hydropneumatiques BSS	○	○	○
Suspensions hydropneumatiques EAS	—	—	—
Phares de travail sur cabine	○	○	○
Store pare-soleil en cabine	○	○	○
Tac-lock	●	●	●
Prédisposition nacelle	○	○	○
Deux fourches flottantes	●	●	●
Pédale de l'Inching	●	●	●
Quatre roues motrices	●	●	●
Quatre roues directrices	●	●	●
Trois types de braquage	●	●	●
Pneus standard			
Pneus OPT			
Stabilisateurs à contrôle hydraulique			
Rotation de la tourelle	—	—	—
Homologation européenne tracteur agricole	—	—	—
Freins pneumatiques (ton)	—	—	—
Freins hydrauliques (ton)	—	—	—
PTO			
Fixation à 3 points			



- not available
- standard
- optional



Dimensions



	P40.13	P40.13CSTOP	P40.13PLUS
A - Longueur	5410	1690	1690
C - Empattement	2810	4260	4260
F - Gare du sol	375	375	375
H - Largeur	2240	2240	2240
M - Largeur de la cabine	1010	1010	1010
P - Hauteur	2425	2425	2425
R - Rayon de braquage des roues	3920	3920	3920
S - Rayon de braquage aux fourches	4940	4940	4940

Your Merlo dealer

MERLO S.P.A.

Via Nazionale, 9
12010 S. Defendente di Cervasca, (Cuneo) Italia
Tel. +39 0171 614111
Fax +39 0171 684101

info@merlo.com
www.merlo.com



