

Chariots télescopiques stabilisés

Panoramic 30.10





PERFORMANCE AND FEATURES

P30.10

P30.10L

Performance

Masse totale à vide (kg)

7600

7600

Capacité maximale (kg)

3000

3000

Hauteur de levage (m)

9.8

9.8

Envergure maximale (m)

6.7

6.7

Hauteur de levage à la portée maximale (m)

9.8

9.8

Envergure à la portée maximale (m)

2.5

2.5

Capacité à la hauteur maximale de levage (kg)

3000

3000

Capacité à l'envergure maximale (kg)

1000

1000

Déport latéral de la flèche (mm)

-

-

Mise à niveau du châssis (%)

-

-

Sections de bras

3

3

Powertrain

Moteur

Kohler 2504 TCR

Kohler 2504 TCR

Cylindrée / cylindres

2500/4

2500/4

Puissance moteur (kW/HP)

55,4/75,1

55,4/75,1

La technologie anti-pollution

Stage V - DOC + DPF

Stage V - DOC + DPF

Ventilateurs à pales réversibles

●

●

Vitesse maximale (km/h)

40

40

Réservoir de carburant (l)

80

80

Réservoir de AdBlue (l)

-

-

Transmission hydrostatique

YES - 2V

YES - 2V

EPD

STD

STD

Joystick autoaccélérateur

STD

STD

Essieux

Axial

Axial

Réducteurs

Planétaire

Planétaire

Freins

Disques secs

Disques secs

Hydraulique

Pompe hydraulique

LS+FS

LS+FS

Débit / pression (l / min-bar)

117-210

117-210

Réservoir d'huile hydraulique (l)

85

85

Prise hydraulique en tête de la flèche

●

●

Prise hydraulique postérieure

○

○

Cabine

Préparation cabine

ECO

ECO

ASCS

Light

Light

Cabine FOPS II

●

●

Cabine ROPS

●

●

Commandes

Joystick électronique

Joystick électronique

Cabine inclinable

—

—

Système d'inversion

Dual reverse

Dual reverse

Configuration

Suspensions hydropneumatiques de la cabine CS

—

—

Suspensions hydropneumatiques BSS

○

○

Suspensions hydropneumatiques EAS

—

—

Phares de travail sur cabine

○

○

Store pare-soleil en cabine

○

○

Tac-lock

●

●

Prédisposition nacelle

○

○

Deux fourches flottantes

●

●

Pédale de l'Inching

●

●

Quatre roues motrices

●

●

Quatre roues directrices

●

●

Trois types de braquage

●

●

Pneus standard

Pneus OPT

Stabilisateurs à contrôle hydraulique

Rotation de la tourelle

—

—

Homologation européenne tracteur agricole

—

—

Freins pneumatiques (ton)

—

—

Freins hydrauliques (ton)

—

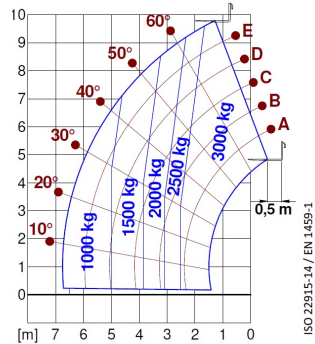
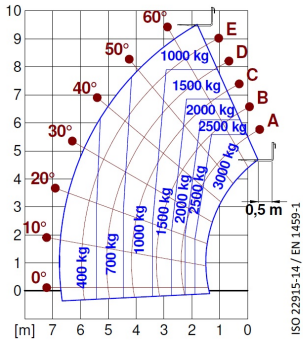
—

PTO

Fixation à 3 points



— not available
● standard
○ optional



Dimensions



	P30.10	P30.10L	
A - Longueur	4700	1360	
C - Empattement	2740	3910	
F - Gare du sol	290	290	
H - Largeur	2100	2100	
M - Largeur de la cabine	1010	1010	
P - Hauteur	2120	2020	
R - Rayon de braquage des roues	3930	3930	
S - Rayon de braquage aux fourches	5050	5050	

Your Merlo dealer

MERLO S.P.A.

Via Nazionale, 9

12010 S. Defendente di Cervasca, (Cuneo) Italia

Tel. +39 0171 614111

Fax +39 0171 684101

info@merlo.com

www.merlo.com



